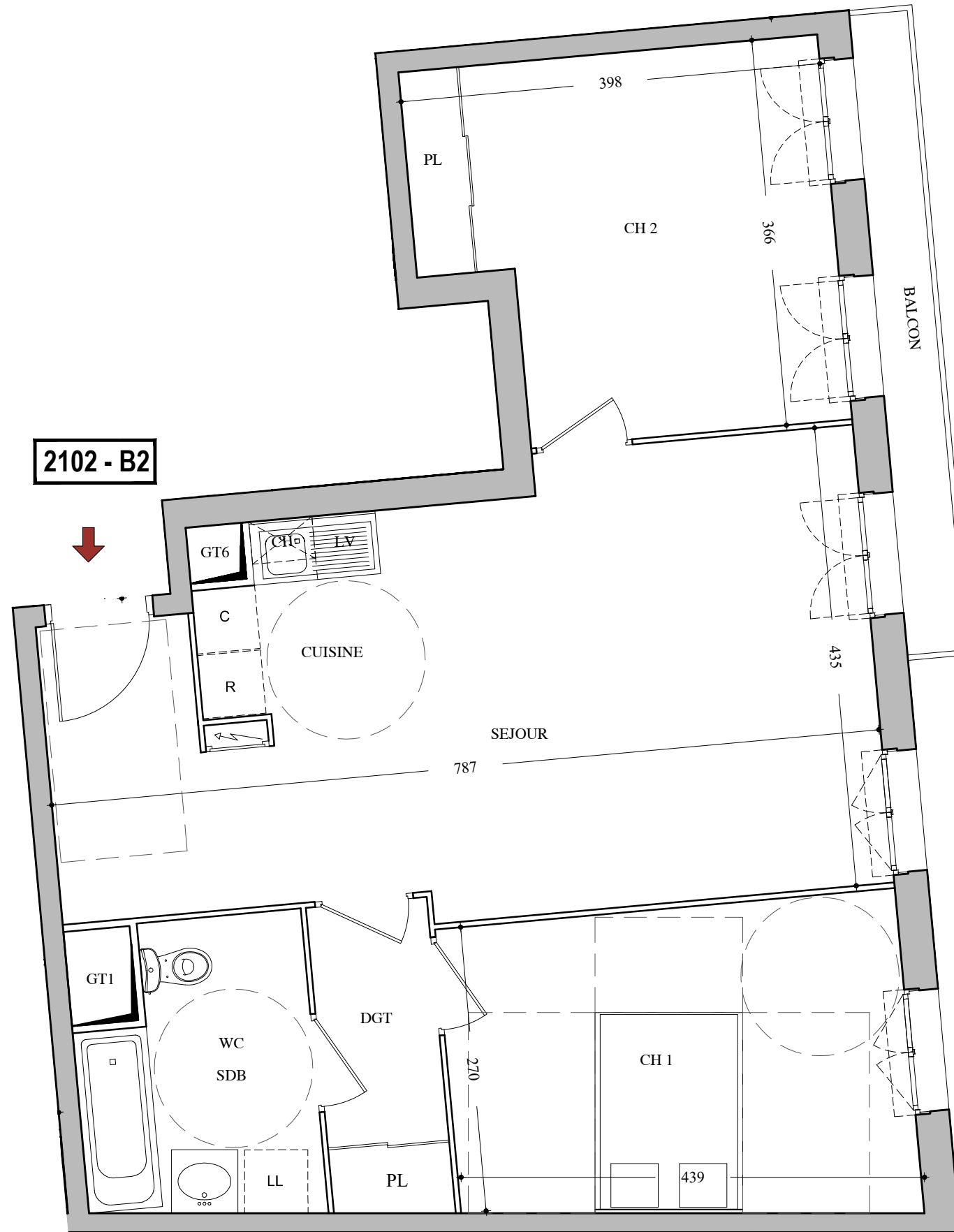
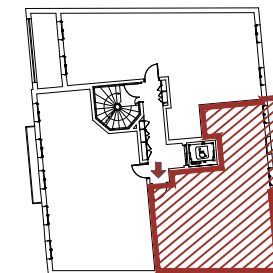


VILLAS d'HALLEFORT

MAISONS-ALFORT

20-24 RUE BOURGELAT ET 7 RUE CHABERT
94700 MAISONS-ALFORT

BATIMENT n°2
R+1
Appartement 2102
3 pièces



| | |
|-----------------------|----------------------|
| ENTREE/SEJOUR/CUISINE | 29.46 m ² |
| SDB/WC | 5.62 m ² |
| DGT | 3.39 m ² |
| CH1 | 12.64 m ² |
| CH2 | 12.98 m ² |

| | |
|-------------------------------|----------------------------|
| SURF. HABITABLE TOTALE | 64.09 m² |
| BALCON | 3.70 m ² |

| | |
|---------------------------|----------------------------|
| TOTAL DES SURFACES | 67.79 m² |
|---------------------------|----------------------------|

| | | |
|------------------------|---------------------|-------------------|
| Fenêtre | Tableau électrique | Cuisine |
| Porte-fenêtre | PL Placard | LV Lave vaisselle |
| GT Gaine technique | --- Limite H<180 cm | LL Lave linge |
| Faux plafonds, soffite | CH Chaudière | R Réfrigérateur |
| | B Ballon | |

DATE: JUILLET 2021

INDICE:



Des modifications sont susceptibles d'être apportées à ce plan en fonction des nécessités techniques et administratives de la réalisation, tant en ce qui concerne les dimensions libres que les équipements et les réseaux divers, les appareillages sanitaires et électriques. Il est admis une tolérance de 5% par rapport à la surface habitable globale du logement. Les retombées, soffites, faux plafonds ainsi que l'emplacement des sanitaires ne sont pas tous figurés ou le sont à titre indicatif.